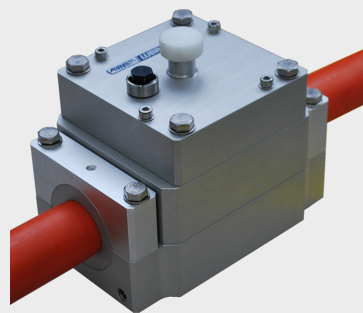


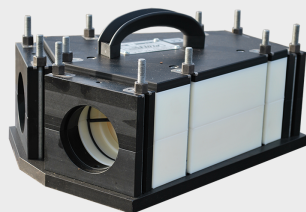
Multi-Rohr-Zubehöre,
für die Verlegung von Mikro-Rohren



Lubricator L18,
zur Kontinuierlichen Schmierung der Kabel
für eine bessere Einblasleistung



Figaro / Figarino,
zwischenlagerung von Kabeln, ersetzt
das 8-er Schlaufenlegen



Y-Verbindung,
für die Verlegung von Kabeln in belegte
Rohre



PLUMETT

PUSH THE BOUNDARIES

SIMPLE SOLUTION FOR
SOLID CONSTRUCTION

PLUMETT MINIJET

PLUMETT MINIJET™



www.plumettaz.com

Plumettaz S.A. | Route de la Gribannaz 7 | 1880 Bex - Switzerland

T +41 24 463 06 06 | info@plumettaz.com

DER MINIJET™ BIETET DIE GRÖßT MÖGLICHE FLEXIBILITÄT AUF DEM MARKT.
INNERHALB IHRER FLOTTE, WERDEN DIE ALLER MEISTEN JOBS ERFOLGREICH
ERLEDIGT.

Standard Ausführung:

1 Kiste für den MiniJet / 1 Kiste für das Werkzeug, die Einsätze und das Verbrauchsmaterial (Dichtungen, Schmiermittel, usw.) / 1 Werkzeugsatz / 1 Längen- und Geschwindigkeitsanzeiger / 1 Druckluftschlauch mit Schnellanschluss Mody zum Anschluss an den Kompressor / 2 Treibriemen V (Poly-V) / 1 Flasche Schmiermittel Jetting Lube / 1 Flasche Schmiermittel Micro Jetting Lube / 1 Bedienungs- und Wartungshandbuch

Standard version	MiniJet mit pneumatischem Antrieb	MiniJet mit hydraulischem Antrieb
Typ	P02	H02
Kabel Ø [mm]	4-16	4-16
Rohr AD [mm]	7-42	7-42
Antrieb	pneumatisch	hydraulisch
Max. Luftverbrauch des Motors [m3/min]	0.5 (bei 4 bar)	-
Schubkraft [N]	0-300	0-500
Linearer Druck auf das Kabel [N/cm]	0-100	0-100
Max. Geschwindigkeit [m/min]	125	125
Hydraulikaggregat, Motorentyp	-	Honda Benzin GX200
Hydraulikaggregat, Motor, Max. Leistung [kW]	-	4.1
Hydraulikaggregat, Motor, Max. U/Min. [min-1]	-	3600
Hydraulikaggregat, Pumpe, Fördermenge [l/min]	-	17
Hydraulikaggregat, Pumpe, Hydraulischer Druck [bar]	-	70
Max. Luftdruck [bar]	16	16
Max. Wasserdruck [bar]	25	25
Abmessungen des Gerätes LxBxH [mm]	518 x 372 x 299	518 x 372 x 298
Abmessungen des Gerätes mit Kiste LxBxH [mm]	620 x 420 x 340	620 x 420 x 340
Abmessungen der Werkzeug- und Zubehörkiste LxBxH [mm]	620 x 420 x 280	620 x 420 x 280
Gewicht der Maschine [kg]	20.000	20.500
Totalgewicht [kg]	39.300	105.000

Technische Änderungen vorbehalten



Hydrocab-080,
Zubehör für die Kabelverlegung mit Wasser (Einschwemmen), 80 l/Min.



Luftkühler
um die Jetting-Leistung zu erhöhen, wenn die Umgebungstemperatur über 20°C ist



Jetting Lube / Micro Jetting Lube,
Schmiermittel das die Einblasleistung verbessert



Schallkopf,
für das Einblasen von Kabeln mit geringer Steifheit